



Emmastraat 20

Aalst, Waalre

Vraagprijs € 700.000,- k.k.



MAKELAARS

040-2223777 | info@vanengelendewilde.nl |



Kenmerken & specificaties

Bouwjaar:	1929
Soort:	eengezinswoning
Kamers:	4
Inhoud:	499 m ³
Woonoppervlakte:	135 m ²
Perceeloppervlakte:	382 m ²
Gebouwbonden buitenruimte:	8 m ²
Verwarming:	c.v.-ketel
Isolatie:	dakisolatie, muurisolatie
Energie label:	D

Omschrijving

Stap binnen in een woning waar sfeer, comfort en afwerking moeiteloos samenkomen. Deze instapklare woning aan de Emmastraat verrast je direct met zijn karakter, ruimte en lichtinval. De combinatie van een moderne afwerking, een lichte open keuken en een diepe, privacy biedende tuin met zwembad maakt dit een plek waar je direct wilt blijven. Tel daar de sfeervolle eetkamer met openslaande deuren en lichtstraat bij op en je weet: dit is er zo één die je gezien móet hebben. Plan snel je bezichtiging en ervaar het zelf.

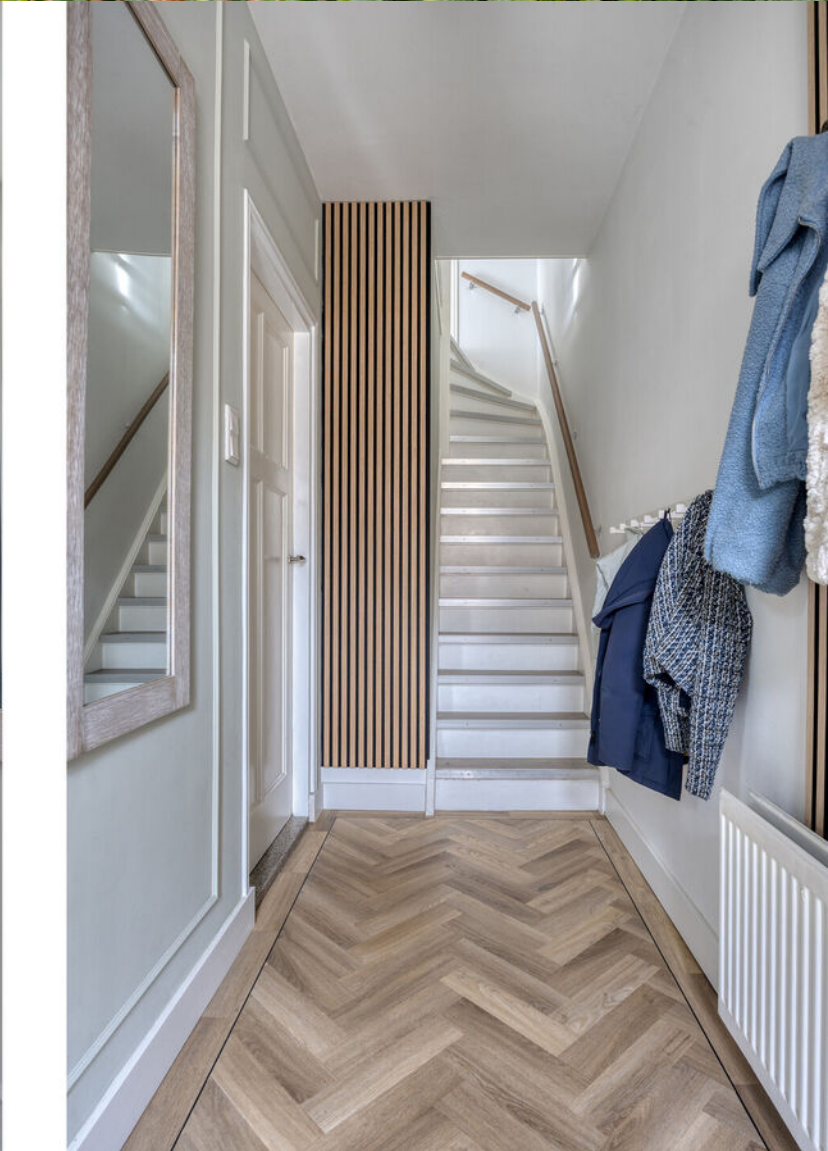
Je komt binnen in de entree met toegang tot de ruime woonkamer aan de voorzijde, waar grote raampartijen zorgen voor een prettige lichtinval. Vanuit hier loop je door naar de open keuken en eetkamer, een fijne leefruimte waar binnen en buiten naadloos in elkaar overlopen dankzij de openslaande deuren. De keuken is ruim opgezet en praktisch ingericht, met aansluitend een bijzonder royale bijkeuken voorzien van pantry en witgoedaansluitingen. Op de verdieping tref je drie volwaardige slaapkamers, waaronder een sfeervolle kamer met zichtbare balken. De badkamer is modern uitgevoerd en compleet met ligbad, ruime inloopdouche met regendouche en dubbele wastafel. Ook is er een separaat toilet aanwezig. De achtertuin is diep, groen en biedt volop privacy, met een overdekt terras en een zwembad als absolute eyecatcher.

De woning ligt in Aalst, een van de meest gewilde delen van Waalre, bekend om zijn rustige karakter en prettige woonomgeving. Op korte afstand vind je winkelcentrum Den Hof voor je dagelijkse boodschappen en een gezellig aanbod aan horeca. Scholen en sportvoorzieningen liggen binnen handbereik, wat het een fijne plek maakt voor gezinnen. De bereikbaarheid richting Eindhoven en de High Tech Campus is uitstekend, waardoor je werk en privé perfect combineert. Daarnaast woon je hier in een groene omgeving met volop mogelijkheden om te wandelen en te ontspannen.

Bijzonderheden:

- Instapklare woning met nette en moderne afwerking
- Ruime en lichte open keuken
- Eetkamer met openslaande deuren en karakteristieke lichtstraat
- Zeer ruime bijkeuken met pantry en witgoedaansluitingen
- Moderne badkamer met ligbad en regendouche
- Drie volwaardige slaapkamers
- Privacy biedende achtertuin met overdekt terras
- Zwembad in de tuin

Wil je deze woning zelf ervaren? Neem contact met ons op en plan een bezichtiging!























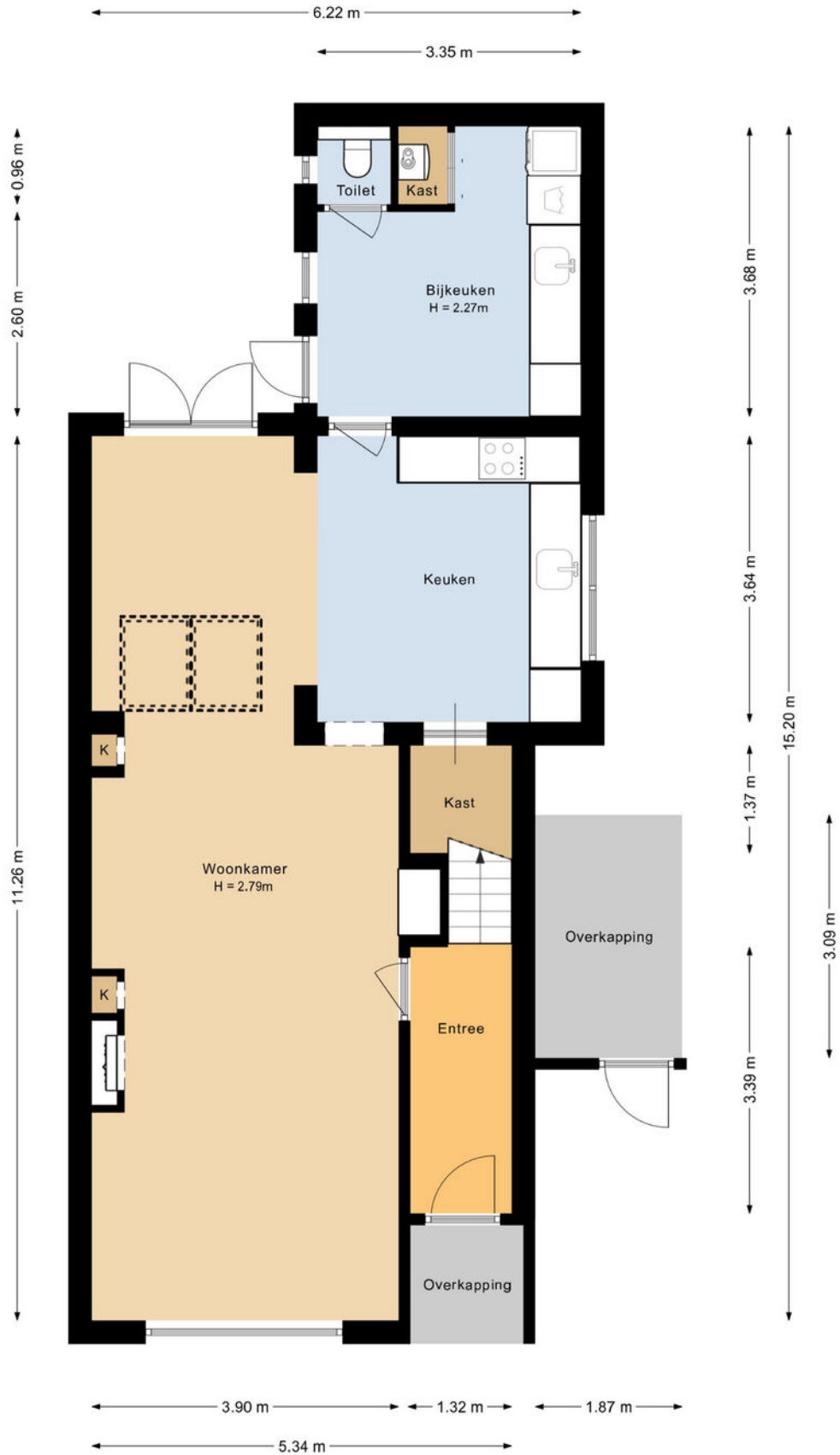




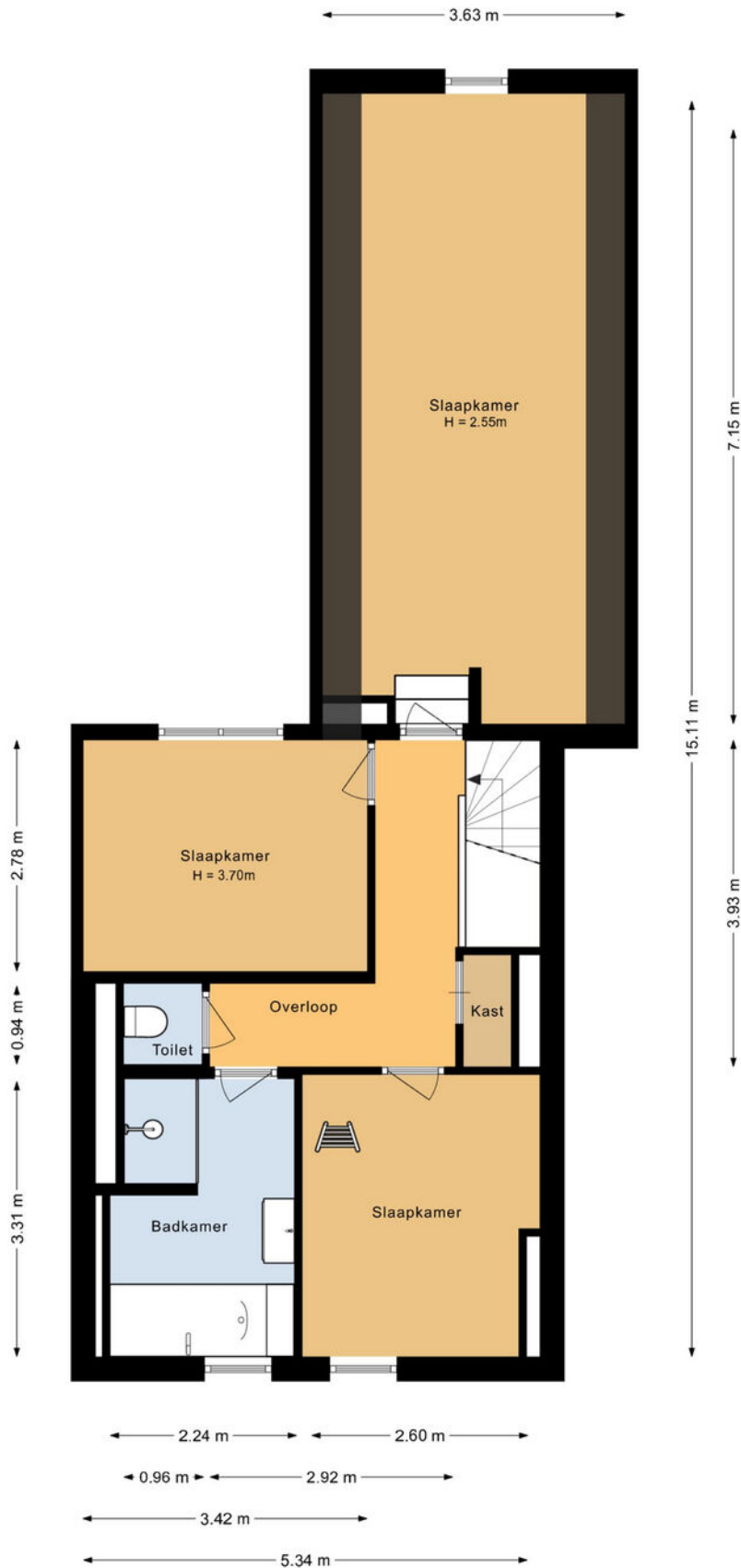
Plattegrond



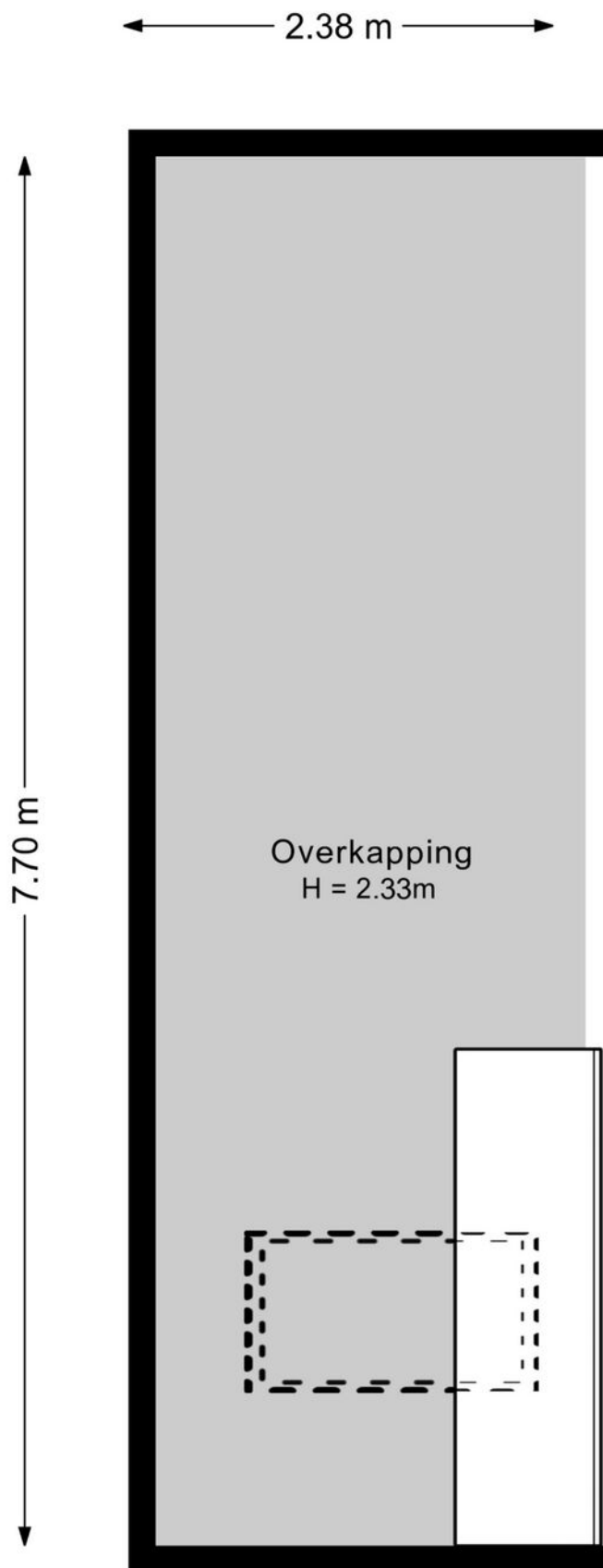
Plattegrond

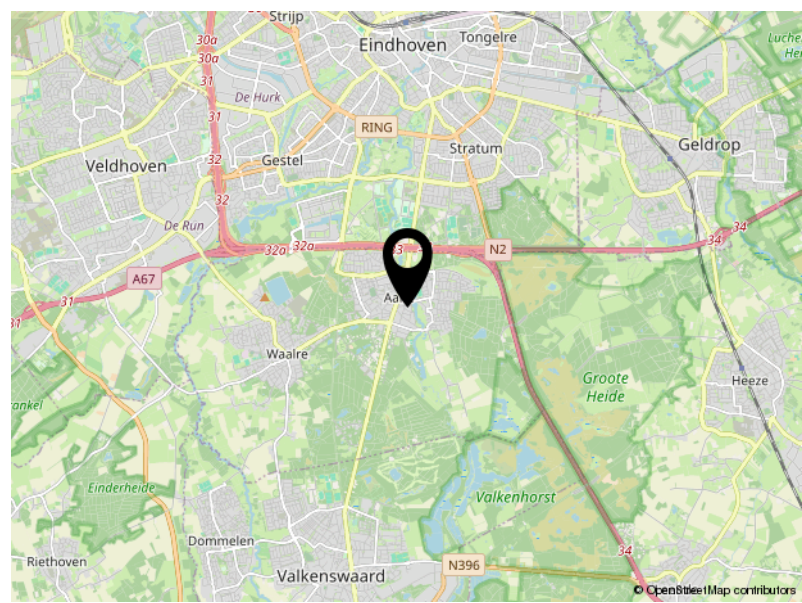
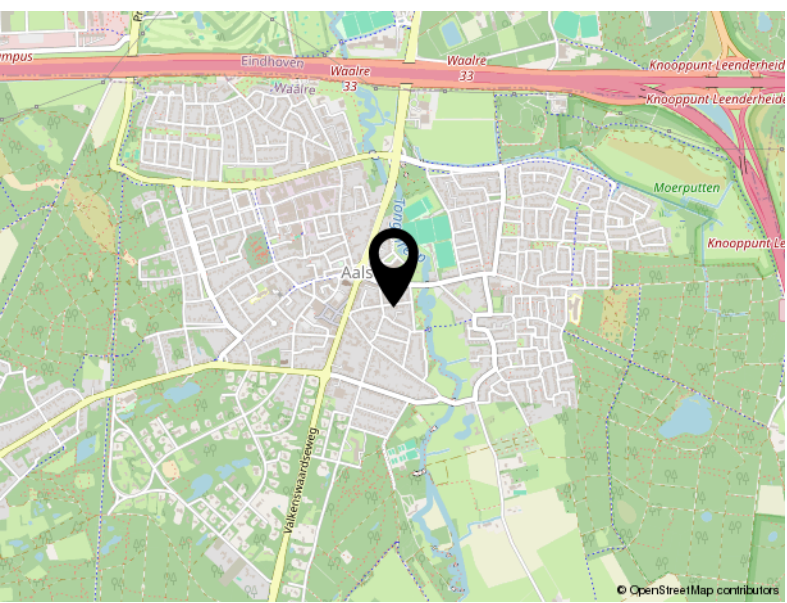
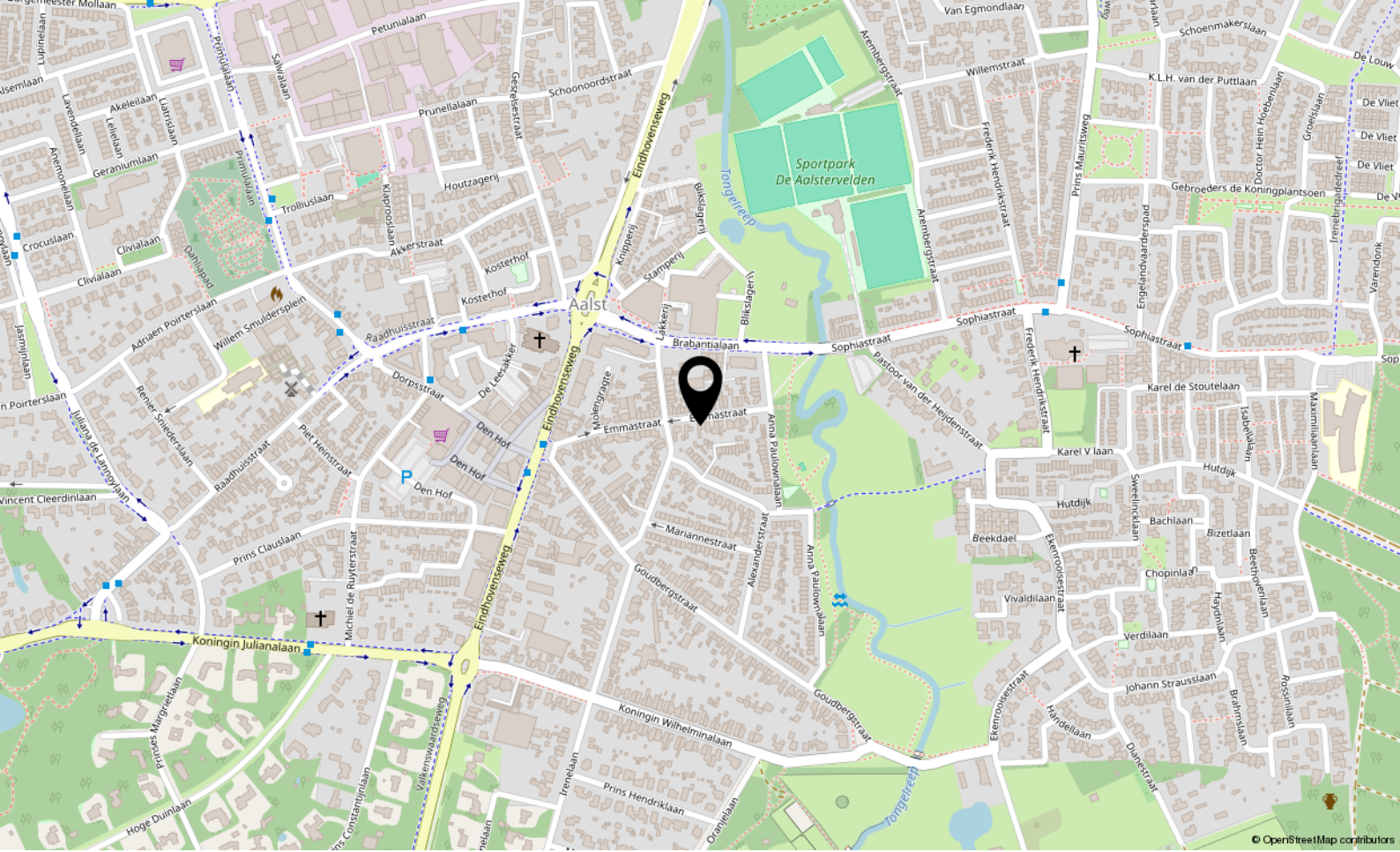


Plattegrond



Plattegrond





Locatie

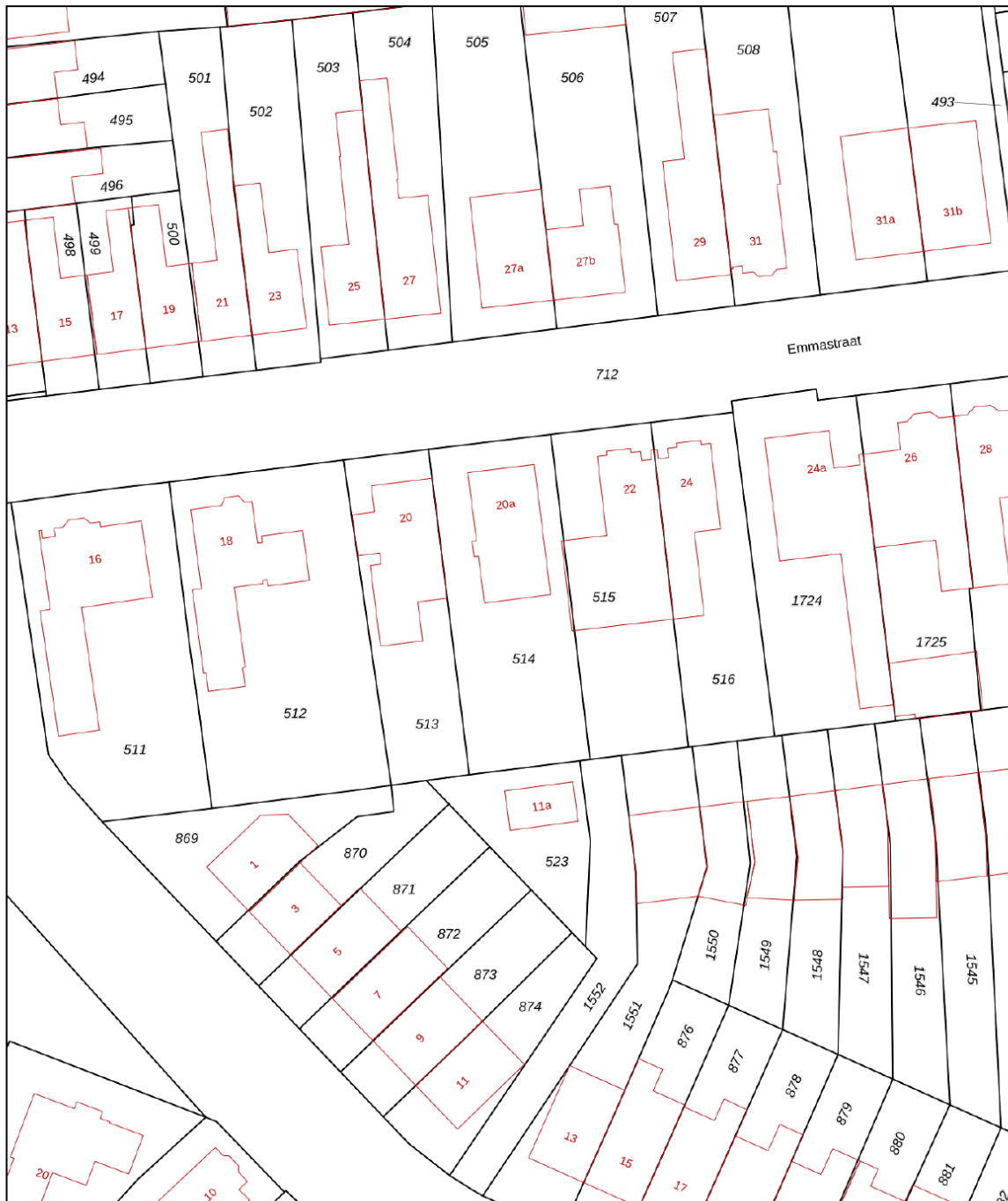
EMMASTRAAT 20


Waalre

Kadastrale kaart

Kadastrale kaart

Uw referentie: ---



12345 Perceelnummer	Deze kaart is noordgericht	Schaal 1: 500	
25 Huisnummer	Vastgestelde kadastrale grens	Kadastrale gemeente Aalst Noord-Brabant	
— Vastgestelde kadastrale grens — Voorlopige kadastrale grens — Administratieve kadastrale grens — Bebouwing	Administratieve kadastrale grens	Perceel 514	

Voor een eensluidend uittreksel, geleverd op 23 april 2026
De bewaarder van het kadaster en de openbare registers

Aan dit uittreksel kunnen geen betrouwbare maten worden ontleend.
De Dienst voor het kadaster en de openbare registers behoudt zich de intellectuele eigendomsrechten voor, waaronder het auteursrecht en het databankenrecht.



MAKELAARS

Aalsterweg 224
5644 RJ Eindhoven

040-2223777
info@vanengelendewilde.nl