



Julianastraat 21

EINDHOVEN

Vraagprijs € 1.395.000,- k.k.



MAKELAARS

040-2223777 | info@vanengelendewilde.nl |



Kenmerken & specificaties

Bouwjaar:	1916
Soort:	herenhuis
Kamers:	7
Inhoud:	1064 m ³
Woonoppervlakte:	232 m ²
Perceeloppervlakte:	259 m ²
Overige inpandige ruimte:	16 m ²
Gebouwgebonden buitenruimte:	13 m ²
Externe bergruimte:	15 m ²
Verwarming:	c.v.-ketel

Omschrijving

Welkom in huize Juliana

Eindhoven heeft ze nog zeer sporadisch, zo'n verborgen parel midden in het centrum. En daar staat dit kleine kasteeltje.

Aan de Julianastraat, midden in het geliefde en (kind)vriendelijke Vonderkwartier staat op steenworp afstand van het centrum dit bijzonder excentrieke herenhuis. Een buitengewoon unieke combinatie van locatie, historie, allure en wooncomfort, met een eigen parkeerplaats, een ruime groene stadstuin en een uitzonderlijk riant woonprogramma. Achter de statige gevel uit 1916 ontvouwt zich een woning waar sfeer en elegantie naadloos samenkomen. Authentieke details zoals hoge plafonds met originele ornamenten, paneeldeuren en rijke lichtinval worden moeiteloos gecombineerd met een verzorgde afwerking en hedendaags comfort. Met vijf volwaardige slaapkamers, twee gemoderniseerde badkamers en een fraaie woonkeuken met zicht op het groen, biedt dit huis een woonbeleving die je maar zeer zelden tegenkomt. Met de snel toenemende nieuwbouwontwikkelingen worden dit soort karakteristieke woningen steeds zeldzamer en nu is uw kans om dit huis met zeer veel mogelijkheden de uwe te maken.

Wanneer je binnenloopt ervaar je direct ruimtelijkheid en de markante signatuur. De ruimtelijke centrale hal is de verbinder tussen de verschillende leefruimtes op een natuurlijke manier. Aan de voorzijde bevindt zich een stijlvolle kantoorruimte, ideaal voor werken aan huis. De royale woonkamer loopt over in een multifunctionele ruimte die zich perfect leent als extra leefkamer, speelruimte of lounge. De ruime maar knusse keuken aan de achterzijde ademt sfeer en kijkt uit over de tuin, waardoor binnen en buiten op een vanzelfsprekende manier in elkaar overlopen. Op de eerste verdieping vind je drie ruime slaapkamers en een gemoderniseerde badkamer, aangevuld met een sfeervol dakterras waar je in alle rust geniet van de stille omgeving. De tweede verdieping biedt aanvullend twee volwaardige slaapkamers en een tweede gemoderniseerde badkamer, waardoor de woning zich moeiteloos beschikbaar stelt voor alle uiteenlopende woonwensen. De uitzonderlijk ruime kelder en de vrijstaande berging zorgen voor extra praktische ruimte, terwijl de diepe, groene stadstuin met zonneterras en eigen parkeergelegenheid het geheel compleet maakt.

De ligging is minstens zo bijzonder als de woning zelf. Je woont hier in één van de meest geliefde wijken van Eindhoven, waar karakteristieke bebouwing en een levendige sfeer hand in hand gaan. Op loopafstand vind je het bruisende Wilhelminaplein met in het verlengde daarvan het stadscentrum met een uitgebreid aanbod aan winkels, restaurants en cultuur. Tegelijkertijd biedt de directe omgeving rust, veel groen en een prettige woonomgeving. De bereikbaarheid is uitstekend, met het station en uitvalswegen op korte afstand. Het Vonderkwartier staat bekend om zijn charmante straten en sterke gemeenschapsgevoel, waardoor je hier niet alleen een huis koopt, maar een trots gevoel, iedere keer dat je huize Juliana tegemoet komt.

- Zeer markante twee onder een kap herenhuis met een rijke historie
- Woonoppervlakte van circa 232 m², 1.064 m³
- Vijf volwaardige slaapkamers
- Twee gemoderniseerde badkamers
- Authentieke originele details gecombineerd met een verzorgde afwerking
- Karakteristieke woonkeuken met uitzicht op de tuin
- Multifunctionele leefruimte en aparte kantoorruimte
- Ruime groene stadstuin met zonneterras
- Eigen parkeerplaats plus mogelijkheid voor 1 parkeervergunning















































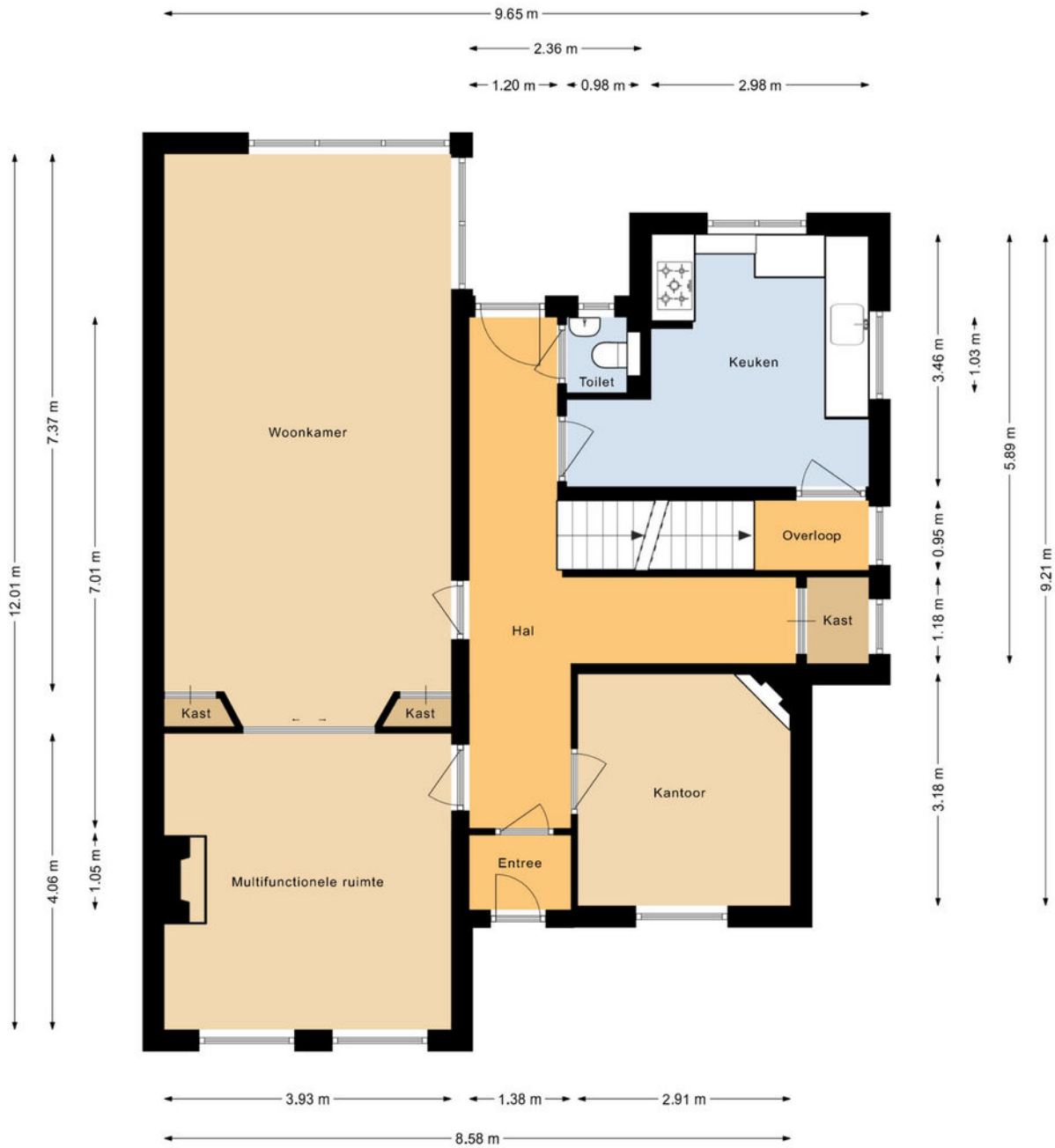
Plattegrond



Plattegrond



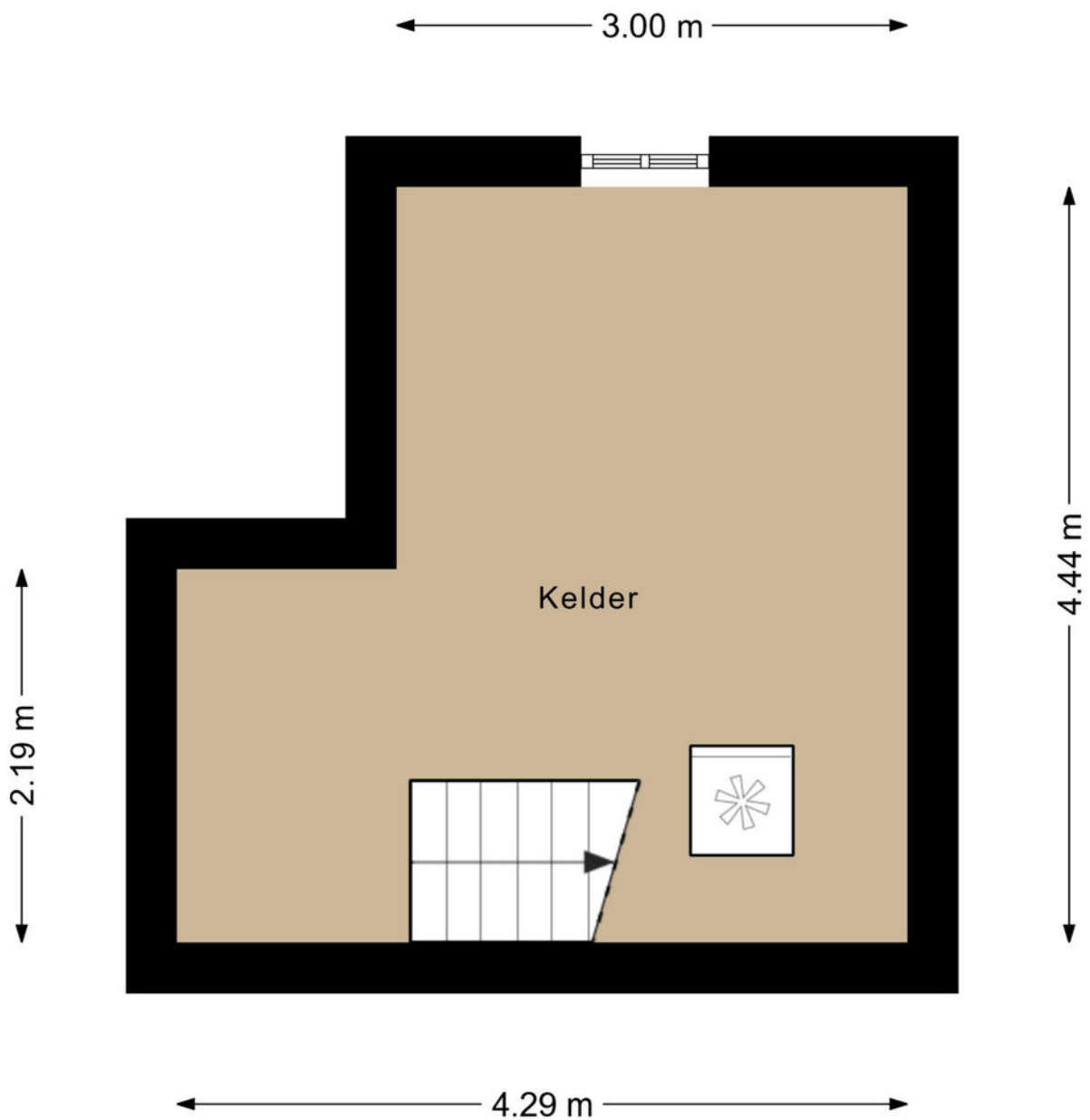
Plattegrond

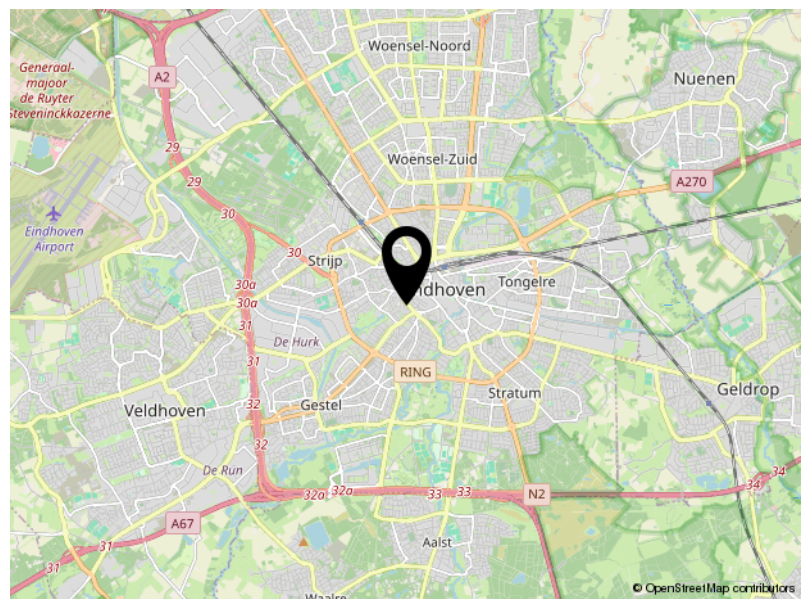
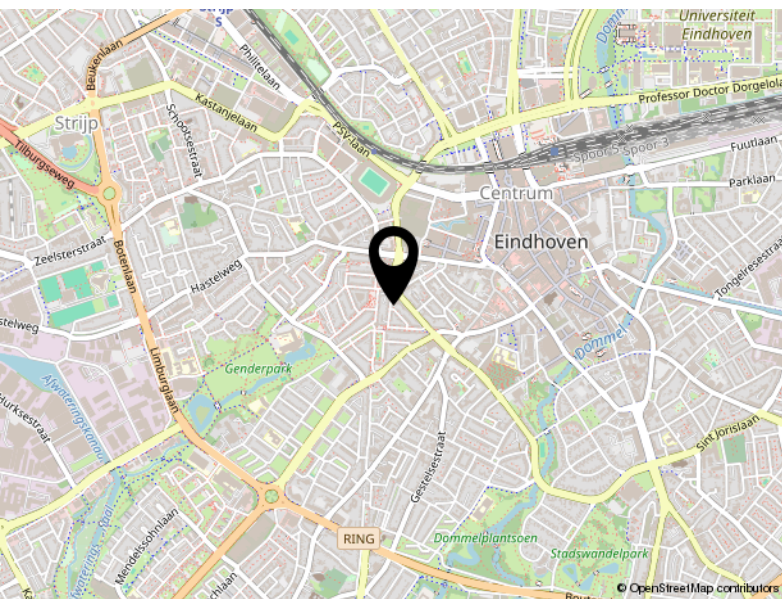
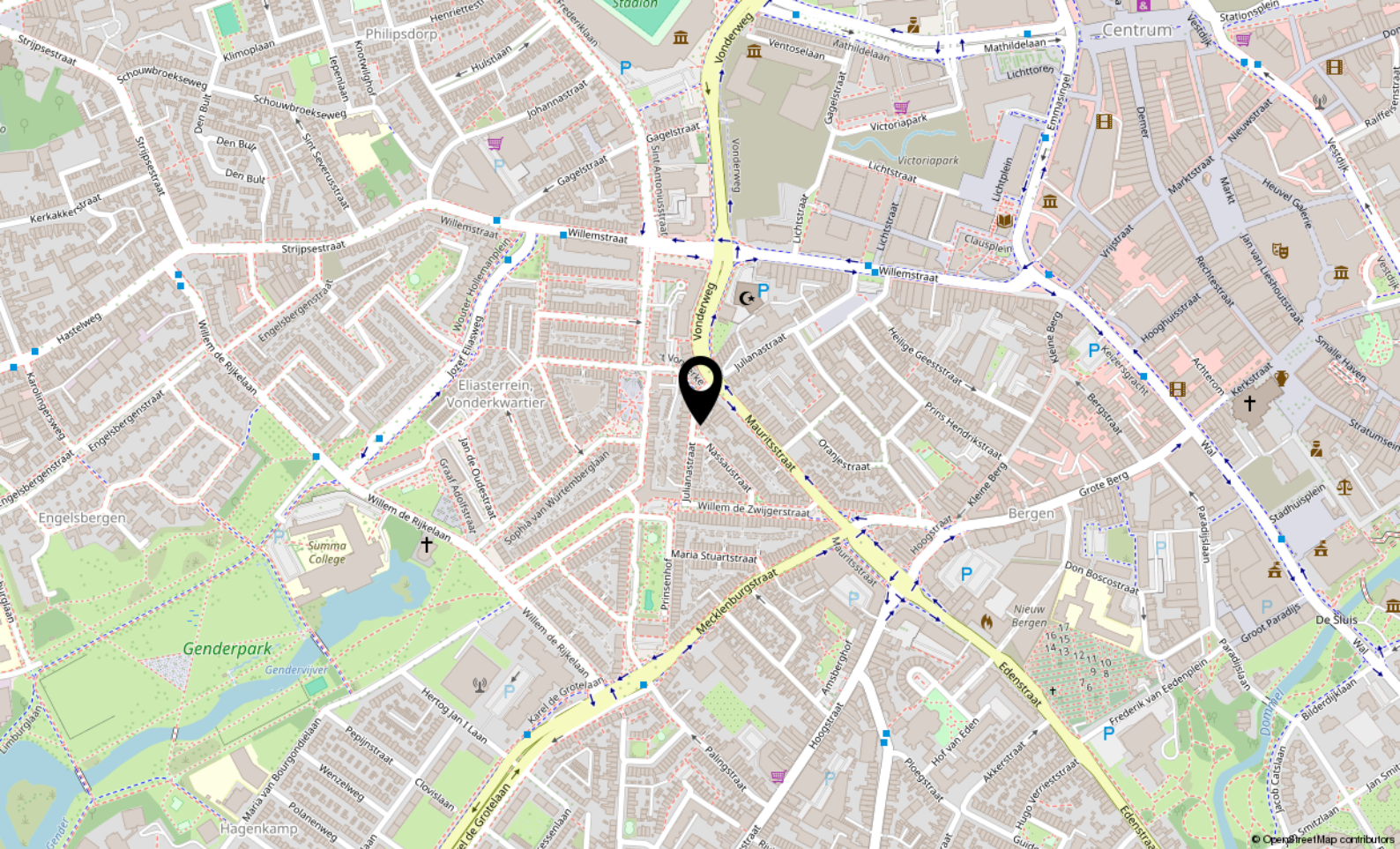


Plattegrond



Plattegrond





Locatie

JULIANAstraat 21


Eindhoven

Kadastrale kaart

Kadastrale kaart

Uw referentie: ---



<p>12345 25</p> <p>— Vastgestelde kadastrale grens — Voorlopige kadastrale grens — Administratieve kadastrale grens — Bebouwing</p>	<p>Deze kaart is noordgericht</p> <p>Perceelnummer</p> <p>Huisnummer</p> <p>Kadastrale gemeente Gestel</p> <p>Sectie D</p> <p>Perceel 192</p>	<p>Schaal 1: 500</p> <p>Aan dit uittreksel kunnen geen betrouwbare maten worden ontleend. De Dienst voor het kadaster en de openbare registers behoudt zich de intellectuele eigendomsrechten voor, waaronder het auteursrecht en het databankenrecht.</p>	
---	---	--	---

Voor een eensluitend uittreksel, geleverd op 23 april 2012
De bewaarder van het kadaster en de openbare registers



MAKELAARS

Aalsterweg 224
5644 RJ Eindhoven

040-2223777
info@vanengelendewilde.nl