



Smeleweg 11

WAALRE

Vraagprijs € 475.000,- k.k.



040-2223777 | info@vanengelendewilde.nl |



Kenmerken & specificaties

Bouwjaar:	1961
Soort:	eengezinswoning
Kamers:	5
Inhoud:	416 m ³
Woonoppervlakte:	119 m ²
Perceeloppervlakte:	219 m ²
Gebouwgebonden buitenruimte:	22 m ²
Externe bergruimte:	19 m ²
Verwarming:	c.v.-ketel
Energie label:	E

Omschrijving

Smeleweg 11 in Waalre voelt direct vertrouwd zodra je de straat inrijdt. Deze karakteristieke helft van een dubbel woonhuis combineert een solide basis met verrassend veel ruimte, een praktische indeling én volop mogelijkheden om het geheel naar eigen smaak te moderniseren. Met een royale doorzonwoonkamer, vier slaapkamers, een ruime zolderverdieping, eigen garage met berging en een brede carport, groot genoeg voor drie auto's, beschikt deze woning over alles wat je zoekt voor jarenlang woonplezier. De diepe achtertuin en de rustige ligging maken het plaatje compleet. Zoek je een woning met karakter, ruimte en potentie op een fijne locatie in Waalre? Dan is dit absoluut een huis dat je van binnen moet beleven.

Via de entree met gastentoilet en praktische bergkast kom je in de ruime woonkamer waar de grote raampartijen aan voor en achterzijde zorgen voor een prettige lichtinval gedurende de hele dag. De sfeervolle zithoek aan de voorzijde en de eetkamer met uitzicht op de tuin creëren een fijne leefruimte met een warme uitstraling. De dichte keuken staat in directe verbinding met de achtertuin en beschikt over een inductiekookplaat en veel kastruimte. Op de eerste verdieping bevinden zich drie volwaardige slaapkamers en een nette badkamer voorzien van douche, ligbad, toilet en wastafel. De tweede verdieping biedt een ruime vierde slaapkamer met dakkapel, extra wastafel en volop berging. Buiten beschik je over een eigen garage met separate berging én een royale carport, ideaal voor hobby, opslag of het parkeren van meerdere auto's op eigen terrein.

De woning ligt in een rustige en groene woonomgeving in Waalre, geliefd vanwege de combinatie van dorpse rust en de uitstekende bereikbaarheid richting Eindhoven. In de directe omgeving vind je diverse scholen, sportvoorzieningen, supermarkten en gezellige horecagelegenheden. Ook wandel en fiets je binnen enkele minuten naar natuurgebieden en groene recreatieplekken rondom Waalre en Aalst. De High Tech Campus, ASML en het centrum van Eindhoven zijn snel bereikbaar, net als de belangrijke uitvalswegen richting de A2 en A67. Een ideale locatie voor wie rustig wil wonen met alle dagelijkse voorzieningen dichtbij.

Bijzonderheden:

- Karakteristieke helft van een dubbel woonhuis
- vier volwaardige slaapkamers
- Ruime doorzonwoonkamer met veel lichtinval
- Eigen garage met separate berging
- Royale carport voor zeker 3 auto's
- Diepe achtertuin met volop privacy
- Volwaardige tweede verdieping met dakkapel
- Rustige en groene ligging in Waalre
- Nabij Eindhoven, ASML en High Tech Campus

Nieuwsgierig geworden? Neem contact met ons op voor een bezichtiging en ervaar zelf de ruimte, mogelijkheden en fijne ligging van deze woning.



























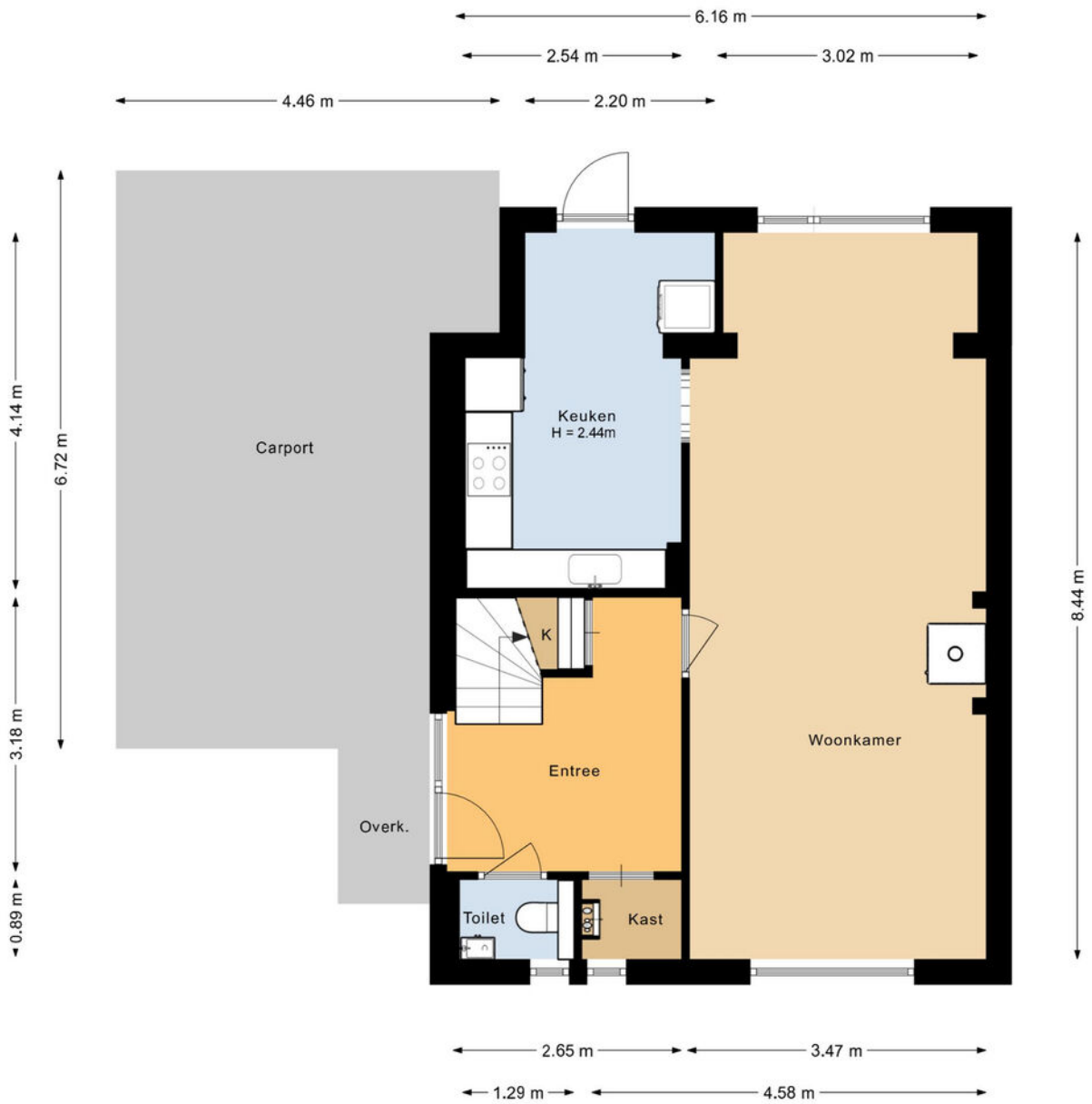




Plattegrond



Plattegrond



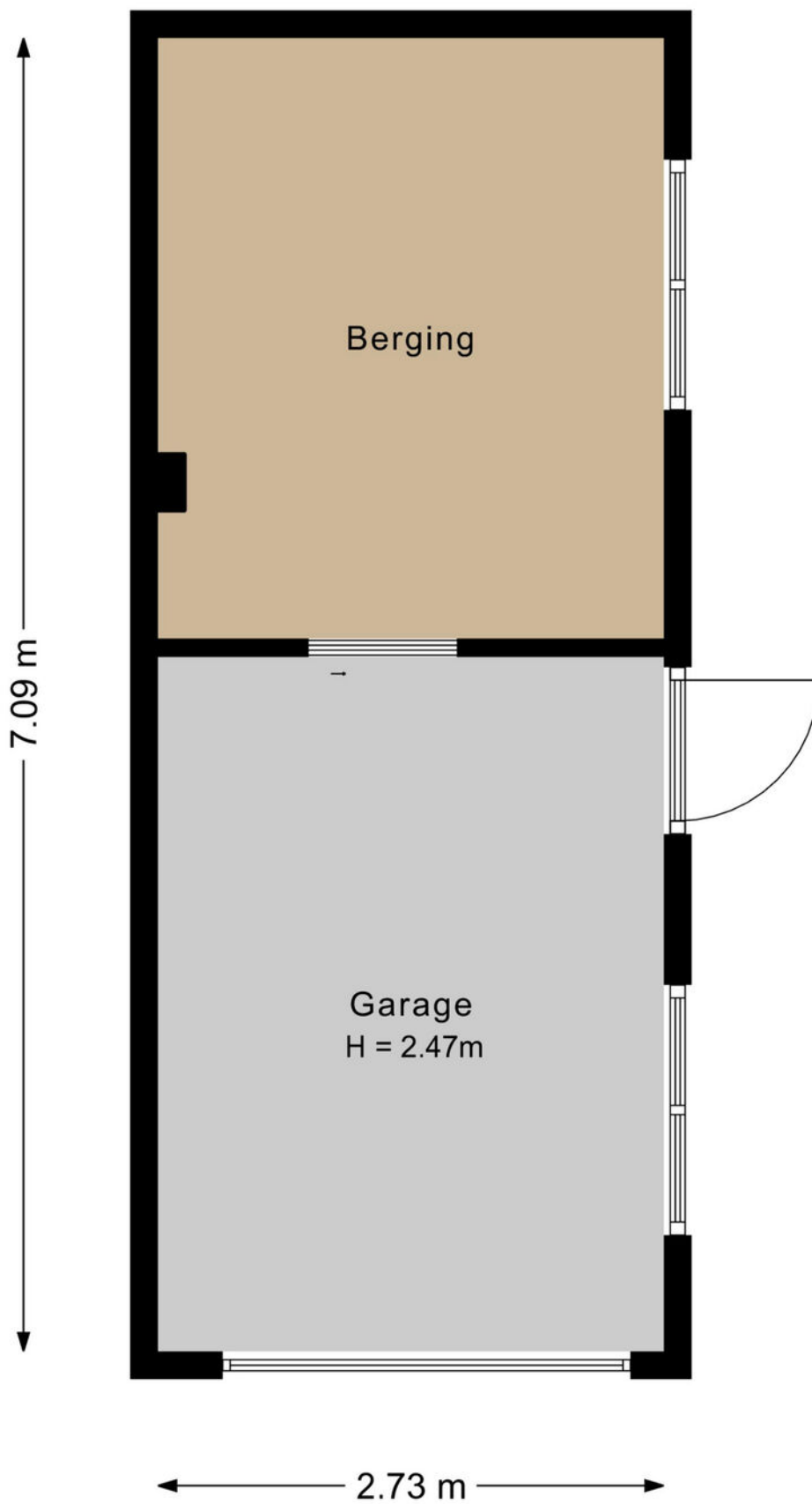
Plattegrond

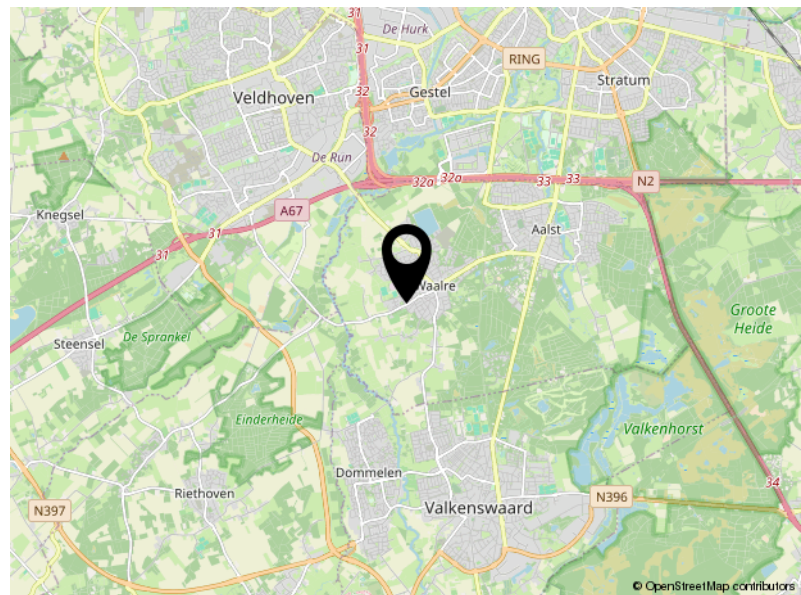
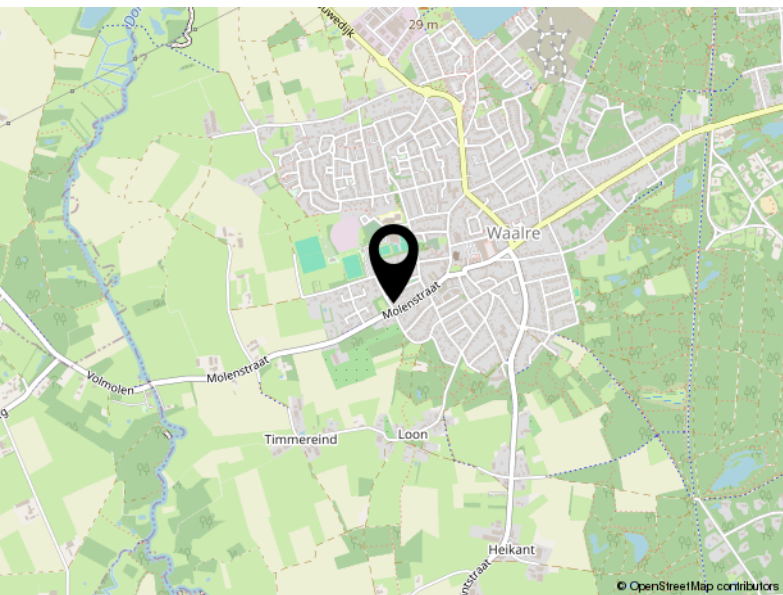
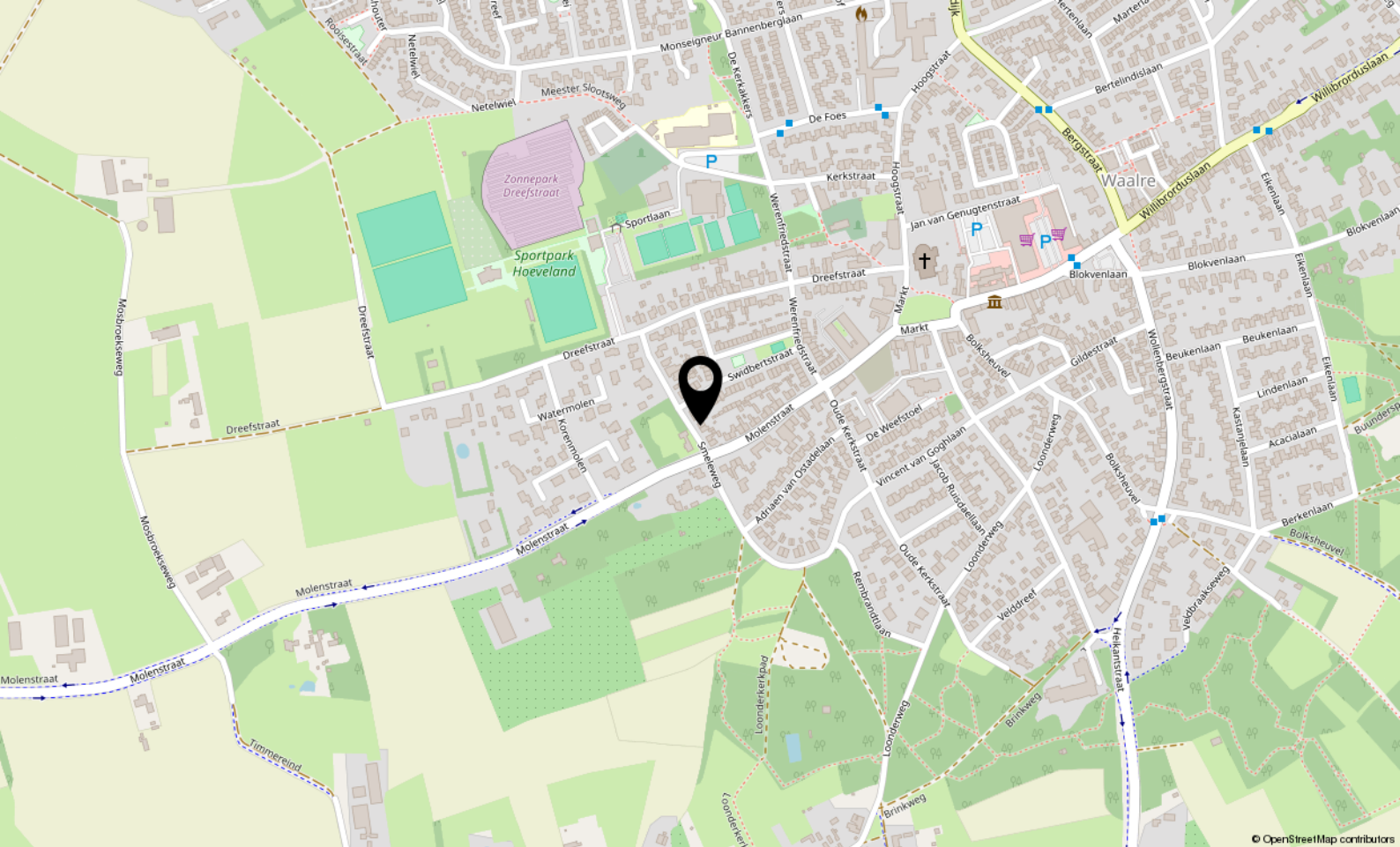


Plattegrond



Plattegrond





Locatie

SMELEWEG 11

Waalre


Kadastrale kaart

Kadastrale kaart

Uw referentie: ---



0 5 10 15 20 25m

12345 Perceelnummer	Deze kaart is noordgericht	Schaal 1: 500	
25 Huisnummer	Vastgestelde kadastrale grens	Kadastrale gemeente Waalre	
Voorlopige kadastrale grens	Administratieve kadastrale grens	Sectie C	
Bebouwing		Perceel 1186	

Voor een eensluitend uittreksel, geleverd op 14 april 2026
De bewaarder van het kadaster en de openbare registers

Aan dit uittreksel kunnen geen betrouwbare maten worden ontleend.
De Dienst voor het kadaster en de openbare registers behoudt zich de intellectuele eigendomsrechten voor, waaronder het auteursrecht en het databankenrecht.



Aalsterweg 224
5644 RJ Eindhoven

040-2223777
info@vanengelendewilde.nl