



Geldropseweg 59

HEEZE

Vraagprijs € 1.675.000,- k.k.



040-2223777 | info@vanengelendewilde.nl | <https://>



Kenmerken & specificaties

Bouwjaar:	2004
Kamers:	7
Inhoud:	1551 m ³
Woonoppervlakte:	360 m ²
Perceeloppervlakte:	981 m ²
Overige inpandige ruimte:	42 m ²
Gebouwbonden buitenruimte:	25 m ²
Externe bergruimte:	9 m ²
Verwarming:	c.v.-ketel, vloerverwarming gedeeltelijk, elektrische verwarming, gashaard
Isolatie:	Volledig geïsoleerd
Energie label:	A+

Omschrijving

In het centrum van Heeze op een mooie locatie ligt deze onder architectuur gebouwde vrijstaande villa. Een woning waarin ruimte, licht en hoogwaardige afwerking op natuurlijke wijze samenkomen. Met een woonoppervlakte van circa 352 m², een inhoud van ruim 1.540 m³, een fraai aangelegde tuin met verwarmd zwembad en een uitstekende ligging biedt deze villa een bijzonder comfortabel thuis voor wie op zoek is naar kwaliteit, rust en privacy. Ben jij benieuwd of dit de woning is waar jouw woonwensen samenkomen? Maak dan snel een afspraak voor een bezichtiging.

Al bij aankomst maakt de woning indruk. De markante architectuur, de verzorgde voortuin en de karakteristieke entree met hoge glazen pui geven direct een voorproefje van wat je binnen mag verwachten. De royale ontvangsthall met vide zorgt voor een aangenaam gevoel van ruimte en laat het daglicht rijkelijk binnenstromen.

De leefruimtes zijn ruim opgezet en staan in open verbinding met elkaar. De woonkamer vormt het hart van het huis en wordt gekenmerkt door de indrukwekkende glazen achtergevel tot in de nok. Hierdoor ontstaat een prachtige lichtinval en een optimaal contact met de tuin. De moderne doorkijkhaard verbindt de woonkamer op fraaie wijze met de leefkeuken en zorgt voor extra sfeer tijdens lange avonden met familie of vrienden.

De luxe leefkeuken is ontworpen als centrale ontmoetingsplek binnen het huis. Het royale kookeiland, de hoogwaardige inbouwapparatuur en de directe verbinding met zowel de eetkamer als de tuin maken deze ruimte uitermate geschikt voor het dagelijkse gezinsleven én voor lange avonden met familie en vrienden. Aangrenzend bevindt zich een stijlvolle barruimte die het geheel een eigentijds en uitnodigend karakter geeft.

De indeling is bovendien bijzonder veelzijdig. Op de begane grond bevindt zich een royale werkkamer die zich uitstekend leent als thuiswerkplek, praktijkruimte of speelkamer. Daarnaast beschikt de woning over een ruime bijkeuken én een inbandige garage welke ruimte biedt voor drie auto's. Dankzij de ruime oprit is er bovendien volop parkeergelegenheid op eigen terrein.

De eerste verdieping wordt gekenmerkt door een bijzonder royale master suite. Deze privéverdieping combineert een ruime slaapkamer met een Frans balkon, een zeer royale inloopkleedkamer en een luxe badkamer en suite. De badkamer is, net als de tweede badkamer, in 2021 volledig vernieuwd en beschikt over een ligbad, inloopdouche, dubbel wastafelmeubel en een separaat toilet. Een comfortabele plek waar rust, ruimte en privacy centraal staan. Daarnaast zijn op deze verdieping meerdere volwaardige slaapkamers en een tweede, eveneens in 2021 vernieuwde, complete badkamer aanwezig.

Ook buiten is het heerlijk verblijven. De fraai aangelegde achtertuin vormt een natuurlijk verlengstuk van de woning en biedt een fijne combinatie van zon, schaduw en privacy. Meerdere terrassen, volwassen beplanting en het verwarmde zwembad zorgen ervoor dat je hier op ieder moment van de dag kunt genieten van het buitenleven. Het reinigingssysteem van het zwembad is bovendien volledig geautomatiseerd, waardoor het onderhoud tot een minimum wordt beperkt.

Op het gebied van duurzaamheid is de woning uitstekend voorbereid op de toekomst. Dankzij de warmtepomp, zonnepanelen, goede isolatie en energielabel A+ worden een hoog wooncomfort en energiezuinig wonen op fraaie wijze gecombineerd.

De ligging maakt het geheel compleet. Op korte afstand bevinden zich het gezellige centrum van Heeze met diverse winkels, restaurants en terrassen, evenals scholen, sportvoorzieningen en het NS-station. Eindhoven, ASML, de High Tech Campus en de A67 zijn uitstekend bereikbaar, terwijl natuurliefhebbers binnen enkele minuten in de uitgestrekte Strabrechtse Heide staan. Hier woon je in alle rust, met alle dagelijkse voorzieningen én prachtige natuur binnen handbereik.

Deze villa biedt een bijzondere combinatie van ruimte, comfort, hoogwaardige afwerking en een uitstekende woonlocatie. Een thuis waar je iedere dag geniet van rust, privacy en een hoogwaardig wooncomfort. Wij laten je deze bijzondere woning graag persoonlijk ervaren tijdens een bezichtiging.

Bijzonderheden:

- Onder architectuur gebouwde vrijstaande villa.
- Woonoppervlakte circa 352 m².
- Inhoud circa 1.543 m³.
- Energielabel A+.
- Warmtepomp en zonnepanelen.
- Volledig geïsoleerd.
- Royale woonkamer met indrukwekkende glazen achtergevel tot in de nok.
- Luxe leefkeuken met kookeiland.
- Sfeervolle barruimte.
- Royale werkkamer op de begane grond.
- Praktische bijkeuken.
- Inpandige garage geschikt voor drie auto's.
- Vier ruime slaapkamers.
- Royale master suite met eigen balkon, zeer ruime inloopkleedkamer en luxe badkamer en suite.
- Tweede complete badkamer.
- Multifunctionele tweede verdieping.
- Verwarmd zwembad met volledig geautomatiseerd reinigingssysteem.
- Fraai aangelegde tuin met meerdere terrassen en optimale privacy.
- Elektrische toegangspoort.
- Ruime oprit met parkeergelegenheid op eigen terrein.
- Airconditioning.
- Gelegen aan één van de mooiste lanen van Heeze.
- Nabij centrum, NS-station, scholen, sportvoorzieningen en de Strabrechtse Heide.
- Uitstekende bereikbaarheid richting Eindhoven, ASML, High Tech Campus en de A67.

Een villa als deze ervaar je pas echt wanneer je er binnenstapt. Neem contact met ons op voor een bezichtiging en ontdek zelf de ruimte, rust en kwaliteit die Geldropseweg 59 te bieden heeft.



















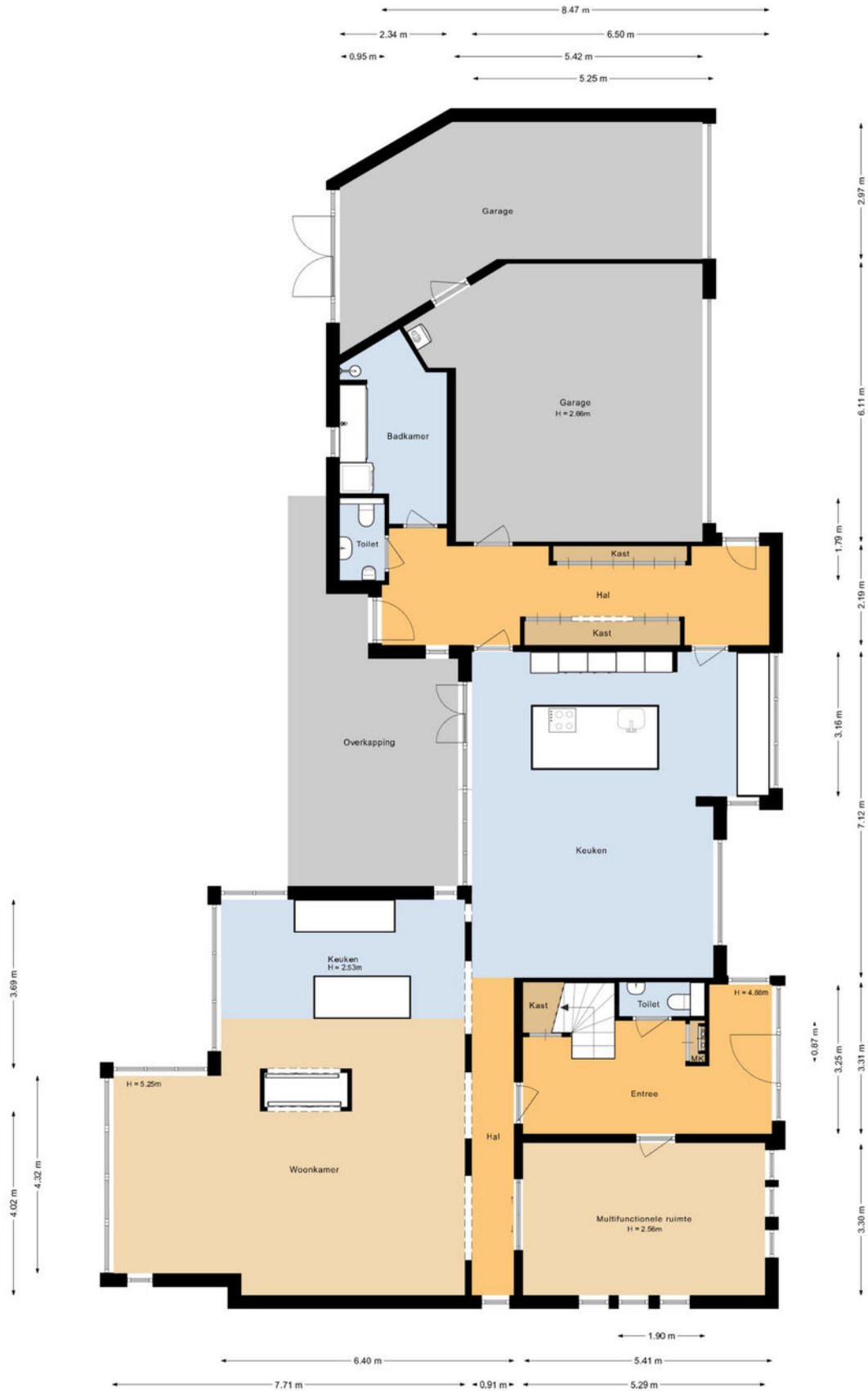




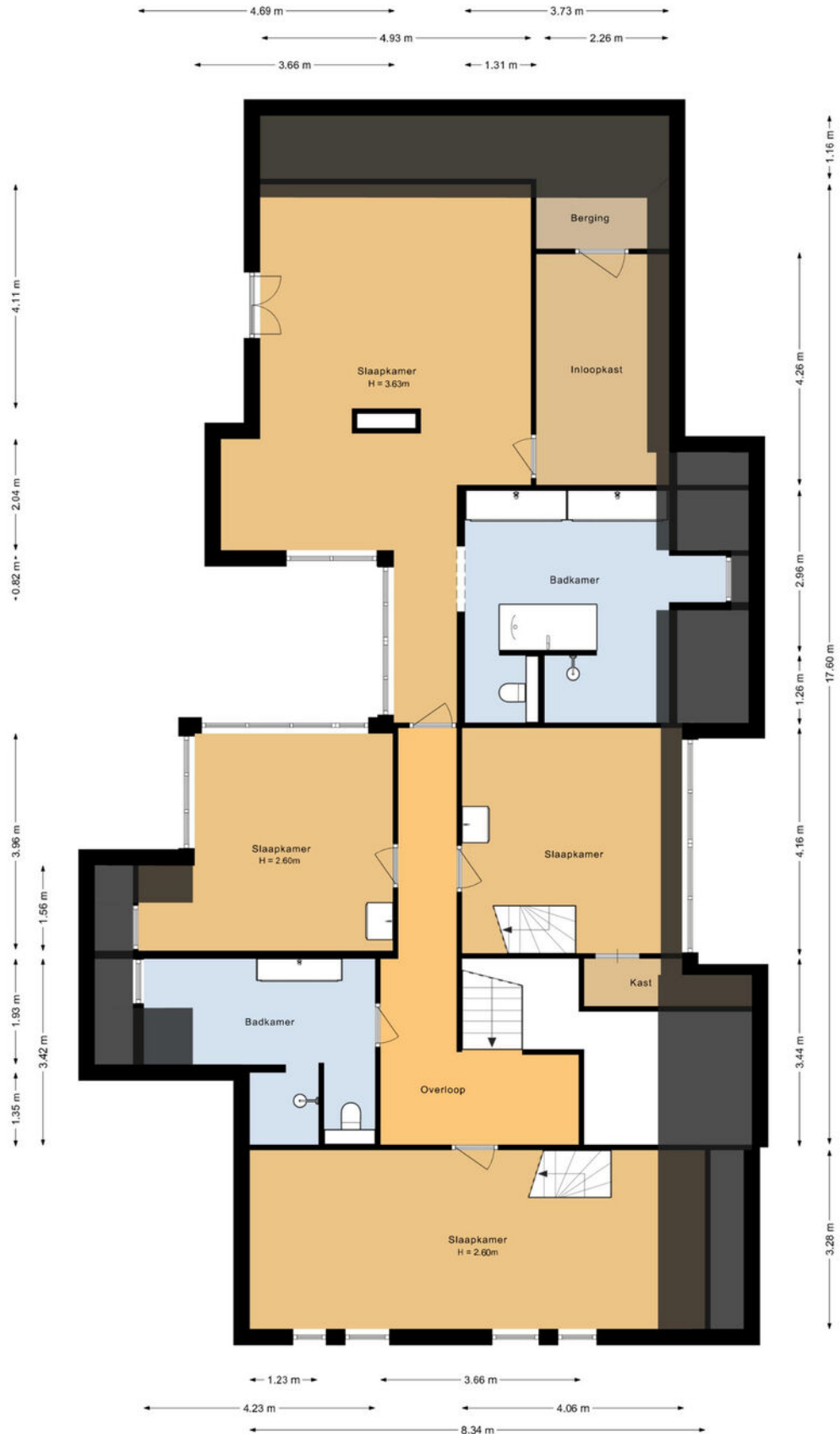




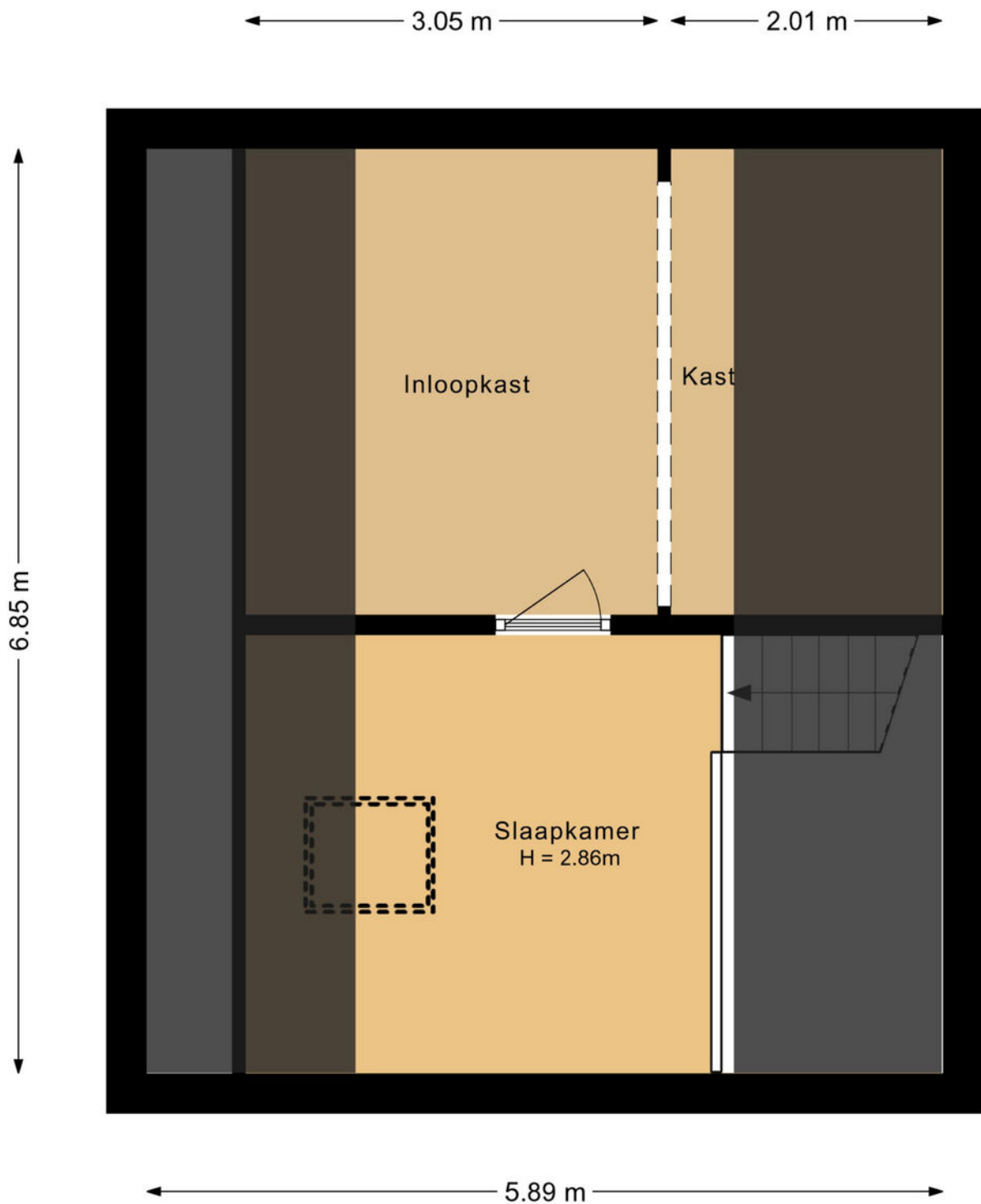
Plattegrond



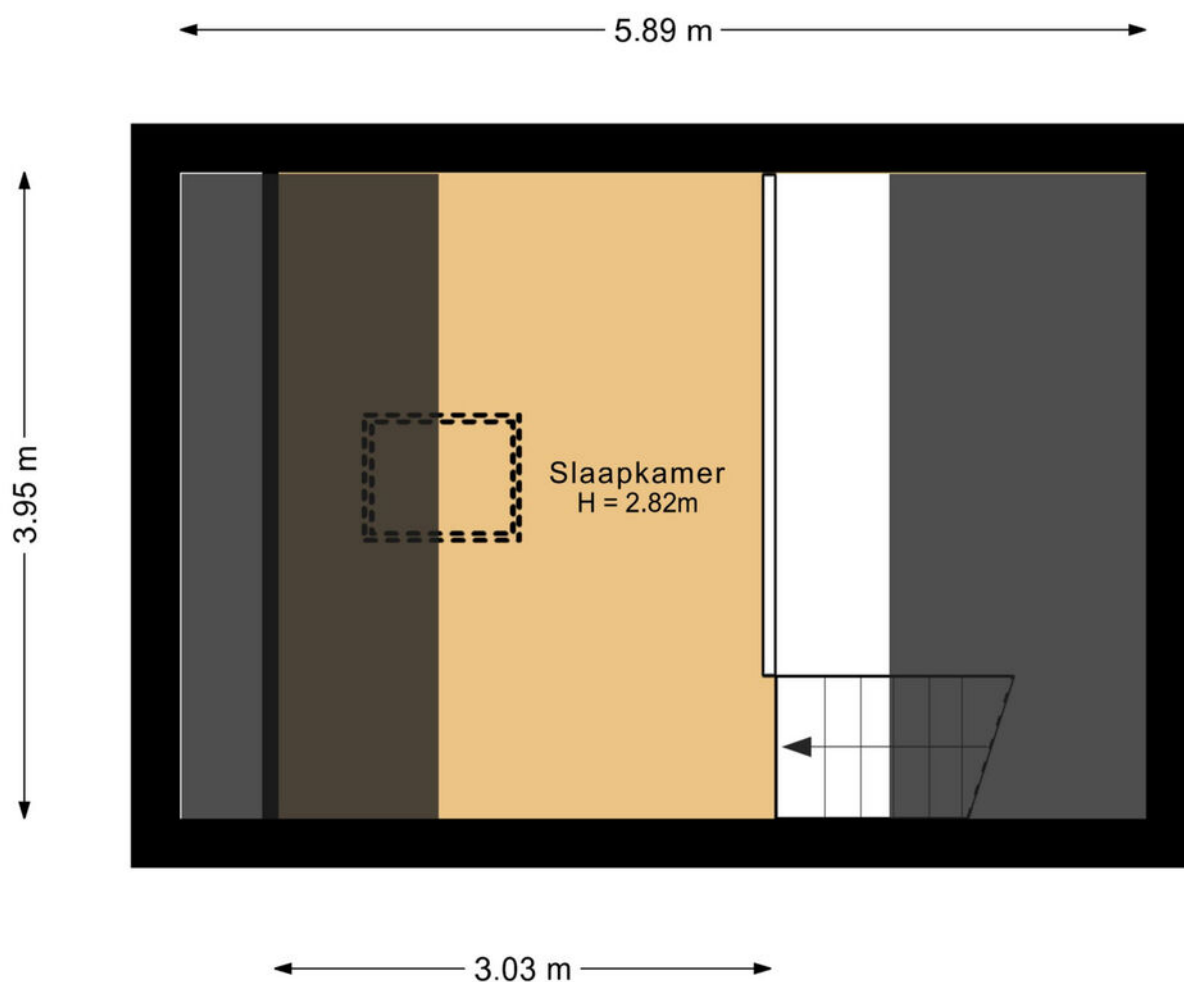
Plattegrond

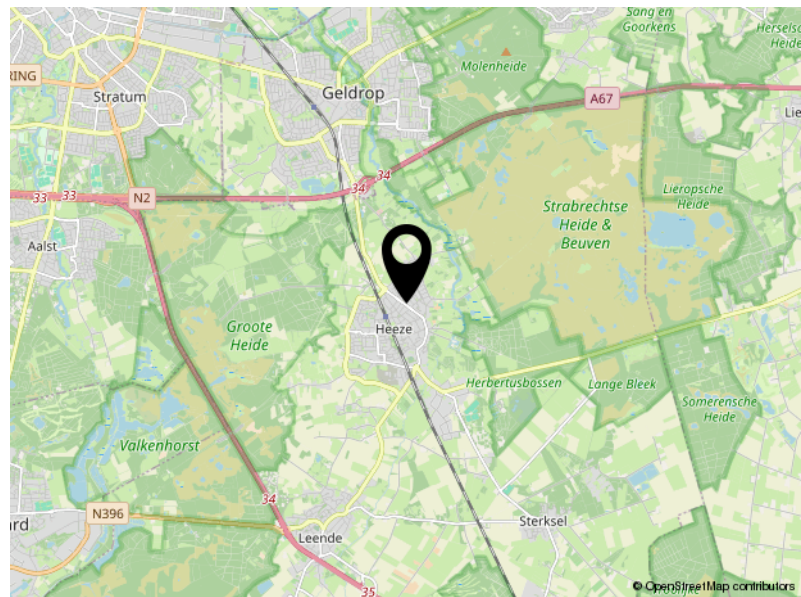
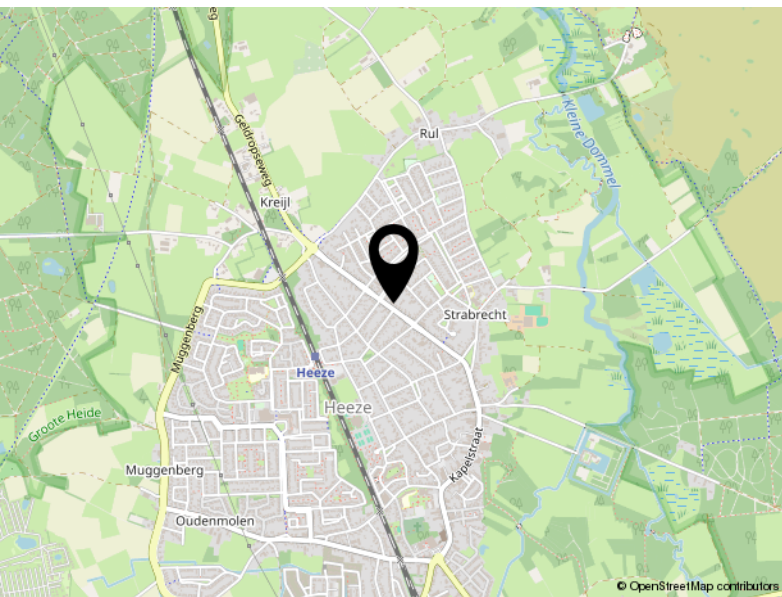
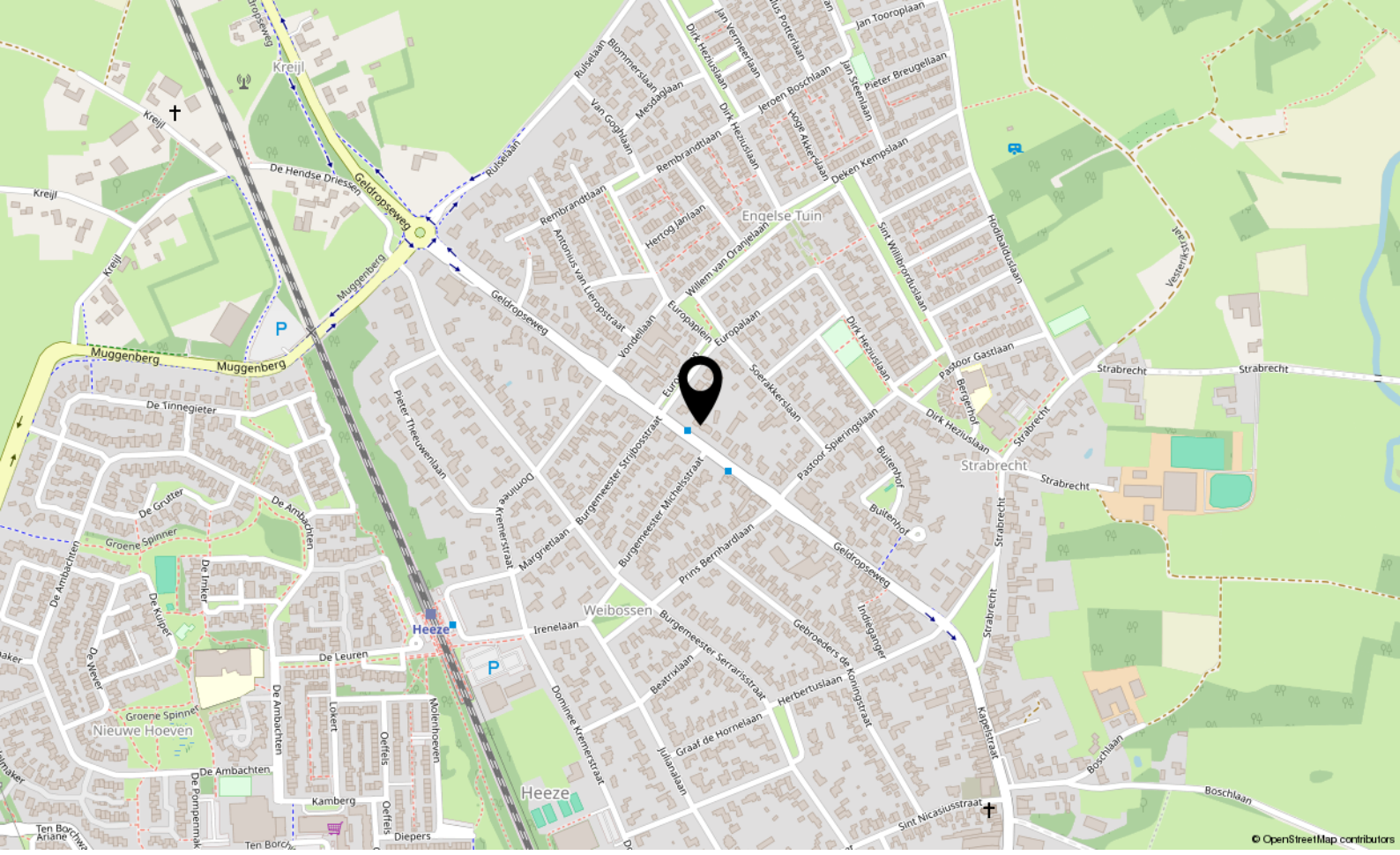


Plattegrond



Plattegrond





Locatie

GELDROPSEWEG 59

Heeze

Kadastrale kaart

Uittreksel Kadastrale Kaart

Uw referentie: Geldropseweg59



12345 Perceelnummer	Deze kaart is noordgericht	Schaal 1:500
25 Huisnummer	Vastgestelde kadastrale grens	Kadastrale gemeente
— Vastgestelde kadastrale grens	Voorlopige kadastrale grens	Heeze
— Voorlopige kadastrale grens	Administratieve kadastrale grens	G
— Administratieve kadastrale grens	Bebouwing	Perceel
— Bebouwing	Overige topografie	877
— Overige topografie		
Geleverd op 20 juni 2019		Aan dit uittreksel kunnen geen betrouwbare maten worden ontleend. De Dienst voor het kadaster en de openbare registers behoudt zich de intellectuele eigendomsrechten voor, waaronder het auteursrecht en het databankenrecht.



Aalsterweg 224
5644 RJ Eindhoven

040-2223777
info@vanengelendewilde.nl
<https://www.vanengelendewilde.nl/>